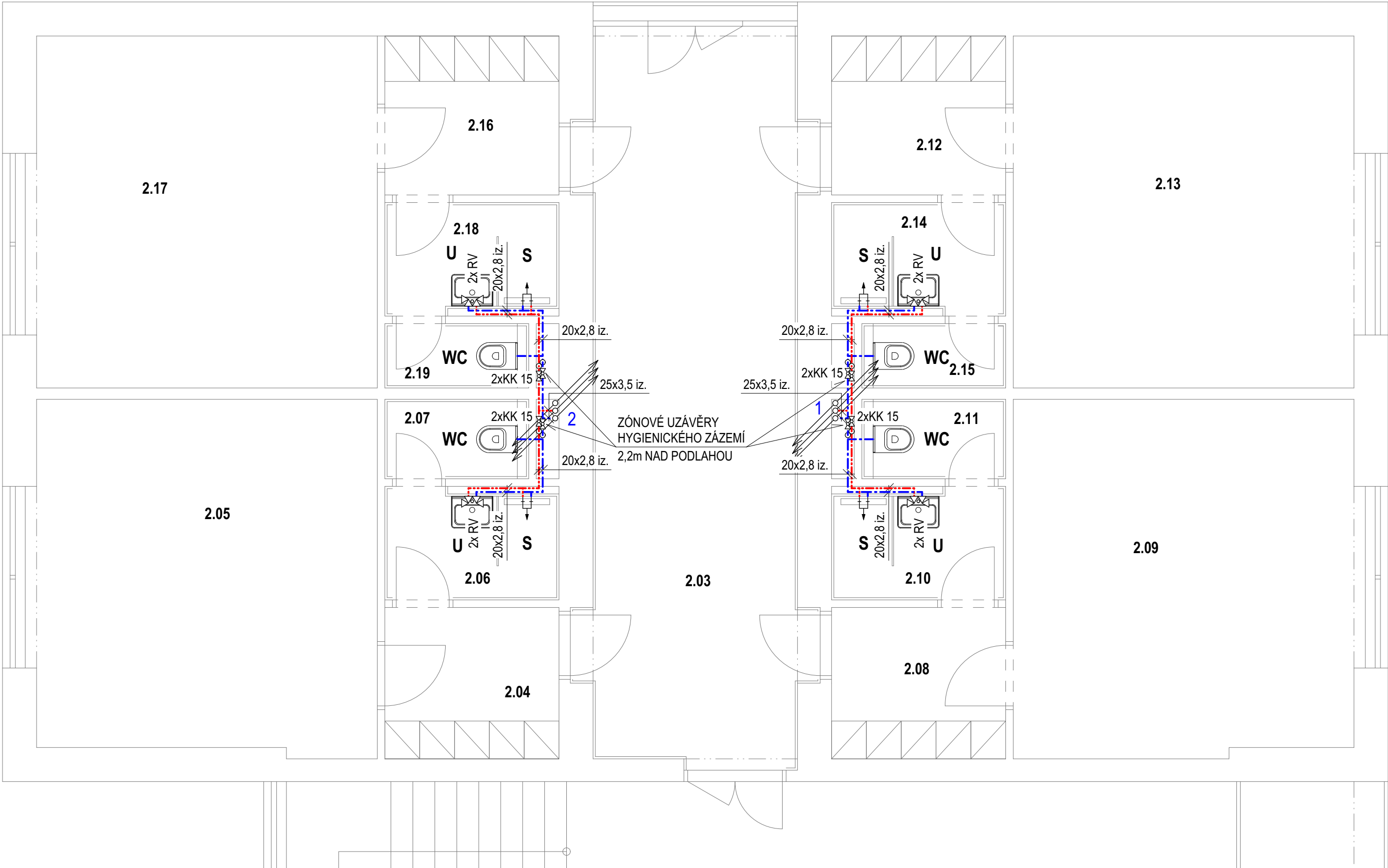
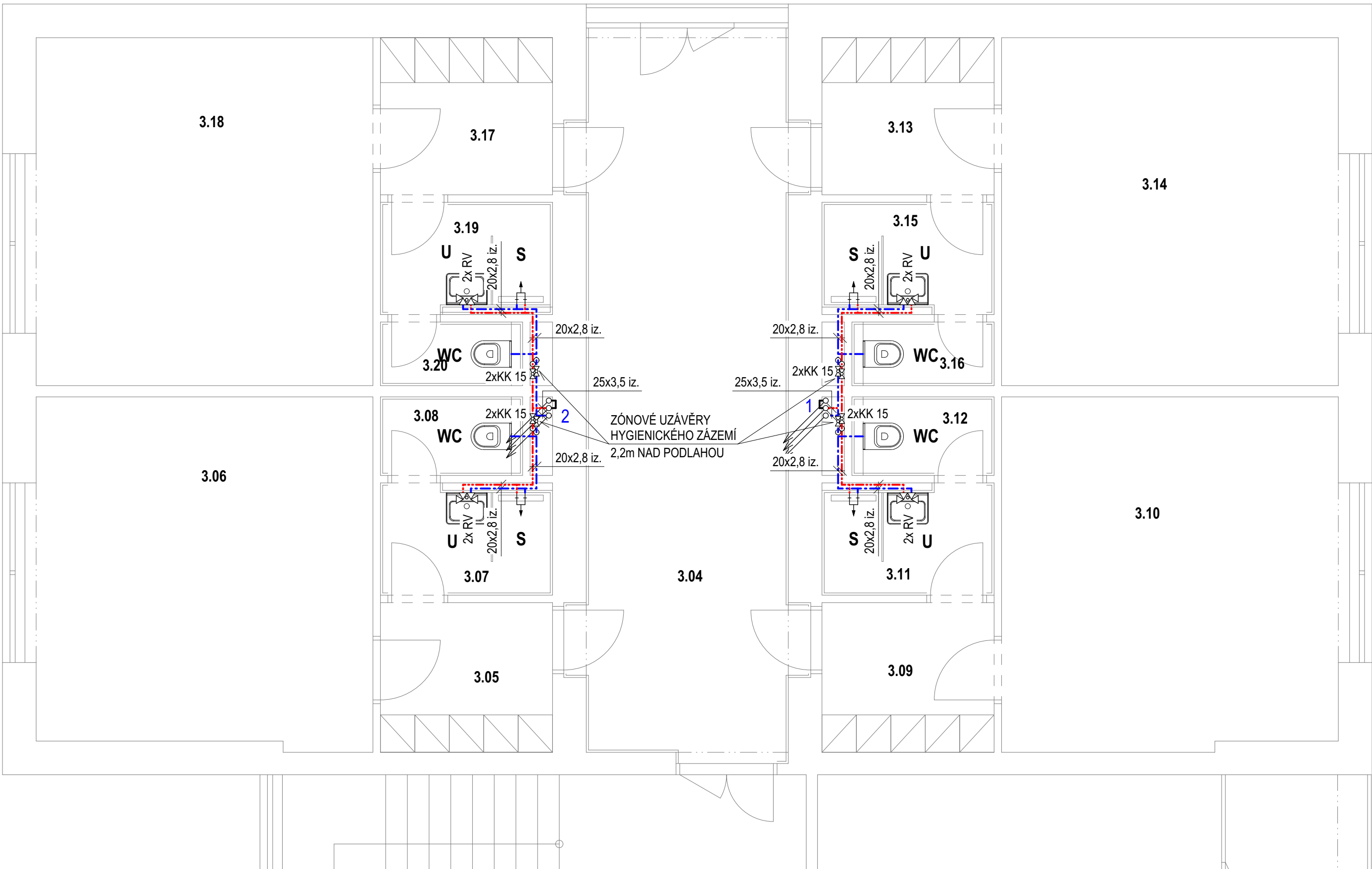


PŮDORYS 2NP:

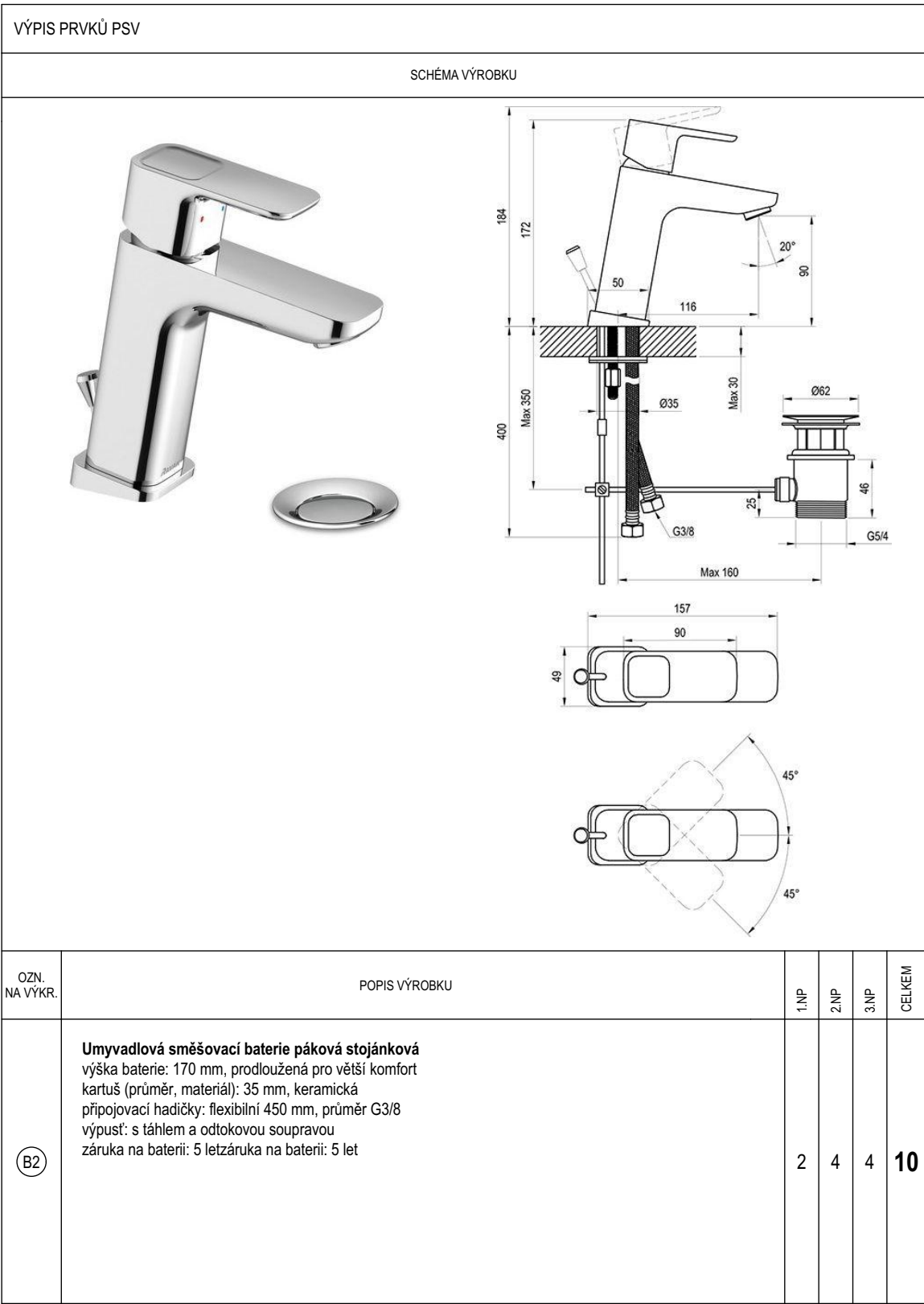


PŮDORYS 3NP:



LEGENDA ÚČELU MÍSTNOSTI:

OZN.	NÁZEV	PLOCHA (m²)
2.01	HOSPODÁŘSKÁ LODŽIE	7,00
2.02	CHODBA	46,40
2.03	CHODBA	27,40
2.04	PŘEDSÍN	4,70
2.05	ČTYŘLŮŽKOVÝ POKOJ	21,30
2.06	KOUPELNA	3,50
2.07	WC	1,90
2.08	PŘEDSÍN	4,80
2.09	ČTYŘLŮŽKOVÝ POKOJ	21,30
2.10	KOUPELNA	3,50
2.11	WC	1,50
2.12	PŘEDSÍN	4,80
2.13	ČTYŘLŮŽKOVÝ POKOJ	21,50
2.14	KOUPELNA	3,50
2.15	WC	1,50
2.16	PŘEDSÍN	4,80
2.17	ČTYŘLŮŽKOVÝ POKOJ	21,50
2.18	KOUPELNA	3,50
2.19	WC	1,50



LEGENDA POTRUBÍ:

- VNITŘNÍ VODOVOD - ROZVODY STUDENÁ VODA, TEPLÁ VODA A CÍRKULACE - HLAVNÍ TRASA
----- MATERIÁL POTRUBÍ PPR TRÍVRSTVÉ S PROSTŘEDNÍ VESTVOU Z ČEDIČOVÝCH VLÁKEN S 3,2 PN20
----- TEPELNÉ IZOLAČNÍ POUZDRO Z KAMENNÉ VLNÝ, PОВRCH HLINÍKOVÁ FÓLIE A TL. STĚNY 30,0mm, λ = 0,043 W/mK
----- ROZVODY VEDOUČÍ VOLNĚ V OBJÍMKÁCH NAD PODHLEDEM, ROZVODY SKRYTÉ
- VNITŘNÍ VODOVOD - ROZVODY STUDENÁ VODA A TEPLÁ VODA - PŘIPOJOVACÍ POTRUBÍ
----- MATERIÁL POTRUBÍ PPR TRÍVRSTVÉ S PROSTŘEDNÍ VESTVOU Z ČEDIČOVÝCH VLÁKEN S 3,2 PN20
----- TEPELNÉ IZOLAČNÍ NÁVLEKY Z PE PĚNY S TL. STĚNY 13,0mm, λ = 0,046 W/mK
----- ROZVODY VEDOUČÍ V DRÁŽCE VE ZDIVU NEBO V KONSTRUKCI PŘÍČEK
- STÁVAJÍCÍ POTRUBÍ VNITŘNÍHO VODOVODU
----- MATERIÁL PPR, OCEL

iz. POTRUBÍ OPATŘENÉ TEPELNOU IZOLACÍ

1 - 2 OZNAČENÍ STOUPAČÍCH POTRUBÍ PROCHÁZEJÍCÍCH PŘES VÍCE PODLAŽÍ

POZNÁMKA:

ROZMĚRY (DIMENZE) PLASTOVÉHO POTRUBÍ JSOU UVÁDĚNY JAKO VNĚJŠÍ PRŮMĚR TZN. DN/OD x TL. STĚNY.

LEGENDA ZAŘÍZOVACÍCH PŘEDMĚTŮ:

- WC** KLOZET KERAMICKÝ V ZÁVĚSNÉM PŘÍPOJENÍ:
- PŘÍPOJENÍ NA VODOVOD JE SOUČÁSTÍ PŘEDSTĚNOVÉHO INSTALAČNÍHO SYSTÉMU - PRO ZÁVĚSNÁ WC
- U** UMYVADLO KERAMICKÉ ZÁVĚSNÉ:
- UMYVADLOVÁ SMĚŠOVACÍ BATERIE PÁKOVÁ STOJÁNKOVÁ, PEVNÉ VÝTOKOVÉ RAMENO A PERLÁTOR (viz. výpis prvků č. B2)
- NÁPOJENÍ NA VODOVOD 1x KULOVÝ ROHOVÝ VENTIL 1/2" x 3/8"
- S** SPRCHA
- SPRCHOVÝ SLOUP S TERMOSTATICKOU BATERIÍ A SPRCHOVÝM SETEM (viz. výpis prvků č. B1)

LEGENDA TVAROVEK A ARMATUR:

- RV ROHOVÝ REGULAČNÍ VENTIL 1/2" x 3/8"
KK KULOVÝ KOHOUT

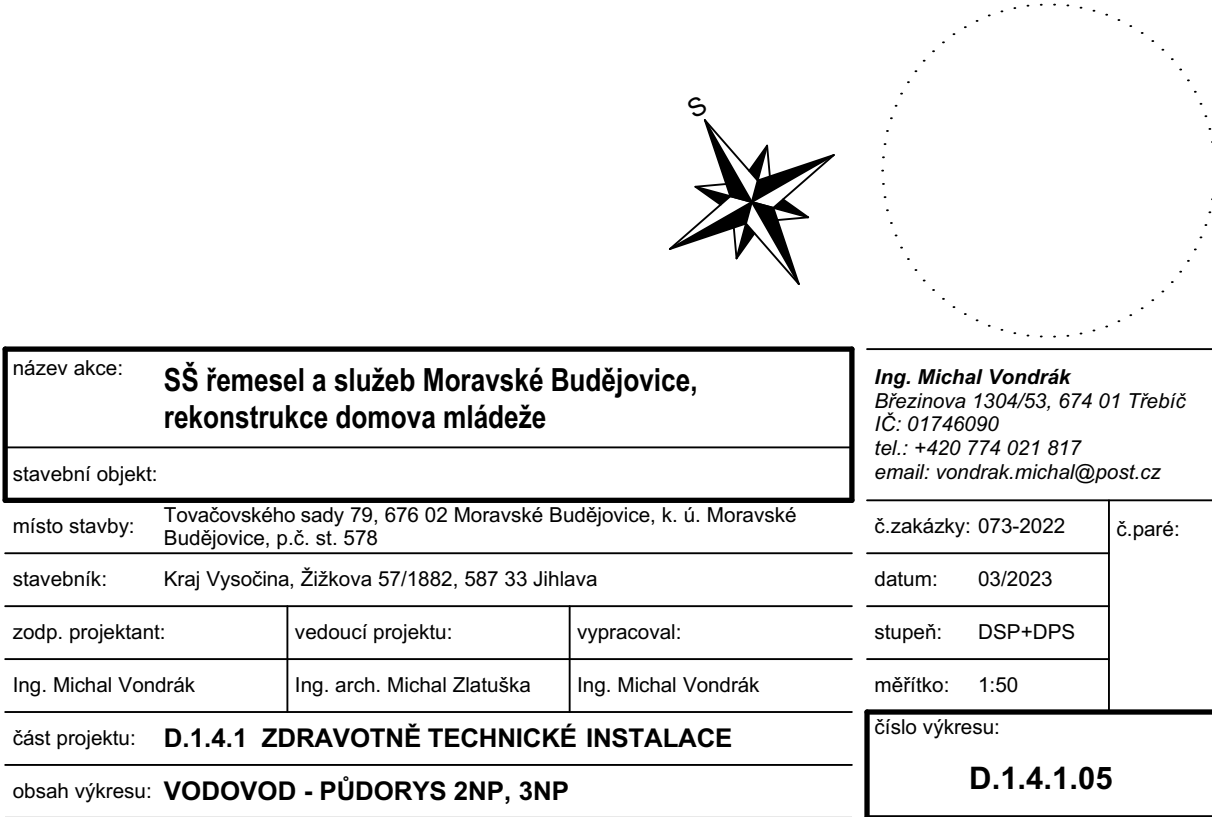
POZNÁMKA:

STÁVAJÍCÍ TRASY VODOVODNÍHO POTRUBÍ JSOU ZAKRESLENY ORIENTAČNĚ. NA MÍSTĚ BYLA PŘEDVEDENA OBLÍDKA, NEBYLO VŠAK MOŽNÉ VŠECHNY TRASY OVĚŘIT VIZUÁLNĚ. V PŘÍPADĚ ODLIŠNOSTI VYPLYNUVŠÍCH PŘI REALIZACI JE NUTNÉ UPRAVIT NÁPOJENÍ NA STÁVAJÍCÍ VNITŘNÍ VODOVOD.

VÝŠKOVÉ ULOŽENÍ POTRUBÍ VEDENÉHO VOLNĚ V OBJÍMKÁCH JE ORIENTAČNÍ, JE NUTNÉ VÝŠKY PŘÍZPŮSOBIT SKUTEČNOSTI NA STAVBĚ.

PŘIPOJOVACÍ A STOUPAČÍ POTRUBÍ K PŮVODNÍM ZAŘÍZOVACÍM PŘEDMĚTŮM BUDE KOMPLETNĚ DEMONTOVÁNO.

PROSTUPY PRO VODOVOD PŘES ZDIVO NEBO STROP BUDOU JÁDROVÉ VRTÁNY.



název akce: SŠ řemesel a služeb Moravské Budějovice, rekonstrukce domova mládeže		Ing. Michal Vondrák Březinova 1304/53, 674 01 Třebíč IČ: 01746090 tel.: +420 774 021 817 email: vondrak.michal@post.cz	
stavební objekt:			
místo stavby: Tovačovského sady 79, 676 02 Moravské Budějovice, k. ú. Moravské Budějovice, p.č. st. 578		č.zakázky: 073-2022	č.pará:
stavebník: Kraj Vysočina, Žižkova 57/1882, 587 33 Jihlava		datum: 03/2023	
zodp. projektant:		vedoucí projektu:	vypracoval:
Ing. Michal Vondrák		Ing. arch. Michal Zlatuška	Ing. Michal Vondrák
část projektu: D.1.4.1 ZDRAVOTNÉ TECHNICKÉ INSTALACE		stupeň: DSP+DPS	měřítko: 1:50
obsah výkresu: VODOVOD - PŮDORYS 2NP, 3NP		číslo výkresu: D.1.4.1.05	